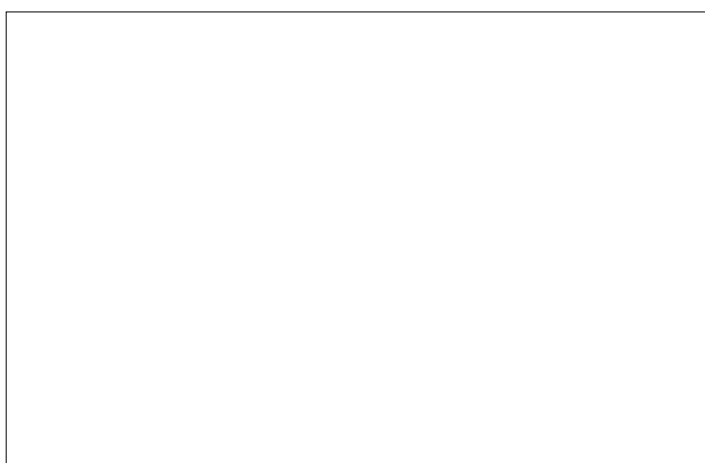


L'Arredo Urbano

Tutti i nostri articoli sono realizzabili in numerose versioni personalizzabili nei materiali e nelle colorazioni.

I nostri articoli sono studiati per garantire la migliore resistenza agli agenti atmosferici: le parti in legno possono essere in essenze tropicali trattate con apposite resine o in pino scandinavo impregnato con sali protettivi, le parti in acciaio sono zincate a caldo a norma UNI 5744/66 e le colorazioni sono realizzate con apposito ciclo a polveri poliesteri.



colomer





P.AU/01 36AA027**Materiale**

Struttura in piatto di acciaio zincato a caldo sezione 60x8 mm con rinforzo centrale in piatto 38x8 mm, 10 tavole di rivestimento in pino nordico impregnato a pressione in autoclave sezione 72x20 mm.

lunghezza: 180 cm
larghezza: 71 cm
altezza sedile: 46 cm
altezza totale: 85 cm
peso: 39,5 kg

**P.AU/01** 36AA033**Materiale**

Struttura in piatto di acciaio zincato a caldo e verniciato a polveri colore antracite sezione 60x8 mm con rinforzo centrale in piatto 38x8 mm, 10 tavole di rivestimento in legno tropicale (iroko, niangon) sezione 72x20 mm con trattamento protettivo per esterni.

lunghezza: 180 cm
larghezza: 71 cm
altezza sedile: 46 cm
altezza totale: 85 cm
peso: 39,5 kg

**P.AU/01** 36AA031A**Materiale**

Seduta singola con struttura in piatto di acciaio zincato a caldo e verniciato a polveri colore antracite sezione 60x8 mm con rinforzo centrale in piatto 38x8 mm, 10 tavole di rivestimento in legno tropicale (iroko, niangon) sezione 72x20 mm con trattamento protettivo per esterni

lunghezza: 80 cm
larghezza: 71 cm
altezza sedile: 46 cm
altezza totale: 85 cm
peso: 26 kg



P.AU/08 36AA444



Materiale

Struttura in profilo tubolare di acciaio sezione 50x30x1,5 mm zincato a caldo schienale e seduta realizzate rispettivamente con 2 + 3 tavole in pino nordico impregnato a pressione in autoclave sezione 114x45 mm e 92x45 mm.

*lunghezza: 193 cm
larghezza: 57 cm
altezza sedile: 45 cm
altezza totale: 80 cm
peso: 35 kg*



P.AU/02 36AA052



Materiale

Panchina con profilo anatomico, struttura sospesa con elemento di appoggio al terreno in profilo tubolare di acciaio sezione 150x50x2 mm zincato ed elemento di sostegno dello schienale e della seduta in profilo tubolare sezione 50x30 mm zincato, schienale e seduta realizzate rispettivamente con 2 + 4 tavole sezione 92x45 mm in pino nordico impregnato a pressione in autoclave.

*lunghezza: 193 cm
larghezza: 58 cm
altezza sedile: 45 cm
altezza totale: 80 cm
peso: 35 kg*



P.AU/06 36AA152



Materiale

Struttura in profilo tubolare di acciaio sezione 50x30x1,5 mm zincato a caldo, schienale e seduta realizzati rispettivamente con 2 + 4 tavole sezione 92x45 mm in pino nordico impregnato a pressione in autoclave.

*lunghezza: 193 cm
larghezza: 58 cm
altezza sedile: 45 cm
altezza totale: 80 cm
peso: 35 kg*



P.AU/31 36AA352**Materiale**

Struttura in profilato pressopiegato in lamiera di acciaio spessore 2 mm zincato a caldo, schienale e seduta realizzati rispettivamente con 2 + 3 tavole sezione 110x55 mm a sagoma trapezoidale in pino nordico impregnato a pressione in autoclave.

lunghezza: 193 cm
larghezza: 55 cm
altezza sedile: 43 cm
altezza totale: 75 cm
peso: 48 kg

**P.AU/33** 36AA362**Materiale**

Struttura in profilato pressopiegato in lamiera di acciaio spessore 2 mm zincato a caldo, seduta realizzata con 3 tavole sezione 110x55 mm a sagoma trapezoidale in pino nordico impregnato a pressione in autoclave.

lunghezza: 193 cm
larghezza: 46 cm
altezza sedile: 43 cm
peso: 35 kg

**P.AU/602** 36AA602**Materiale**

Struttura in tubolare di acciaio \varnothing 60 mm zincato a caldo e verniciata a polveri in colore antracite, schienale e seduta realizzati con 3 + 3 tavole sezione 95x45 mm e 115x45 mm in pino nordico impregnato a pressione in autoclave.

lunghezza: 170 cm
larghezza: 70 cm
altezza sedile: 46 cm
altezza totale: 76 cm
peso: 45 kg



P.AU/51 36AA253



Materiale

Realizzata interamente in pino nordico impregnato a pressione in autoclave costituita con 4 montanti sezione 70x70 mm e telaio di sostegno della seduta e dello schienale sezione 70x45 mm. Seduta realizzata con 5 tavole sezione 55x40 mm, schienale con 5 tavole sezione 70x13 mm.

*lunghezza: 70 cm
larghezza: 56 cm
altezza sedile: 42 cm
altezza totale: 86 cm
peso: 40 kg*



P.AU/51 codici vari



Materiale

Realizzata interamente in pino nordico impregnato a pressione in autoclave costituita con 4 montanti sezione 70x70 mm e telaio di sostegno della seduta e dello schienale sezione 70x45 mm. Seduta realizzata con 8 tavole sezione 55x40 mm, schienale con 9/12 tavole sezione 70x13 mm.

36AA254

*lunghezza: 130 cm
larghezza: 56 cm
altezza sedile: 42 cm
altezza totale: 86 cm
peso: 54 kg*

36AA255

*lunghezza: 180 cm
larghezza: 56 cm
altezza sedile: 42 cm
altezza totale: 86 cm
peso: 60 kg*



P.AU/16 36AA332D



Materiale

Realizzata interamente in pino nordico impregnato a pressione in autoclave. La seduta e lo schienale sono realizzati rispettivamente con 3 e 1 tavola di sezione finita 120x45 mm; con la stessa sezione viene realizzata anche la struttura.

*lunghezza: 190 cm
larghezza: 56 cm
altezza sedile: 42 cm
altezza totale: 75 cm
peso: 52 kg*



P.AU/71 36AA425**Materiale**

Panchina con gambe di sostegno in manufatto di cls vibrato, 2 stecche di schienale e 4 di seduta in pino nordico impregnato a pressione in autoclave, sezione finita 92x45 mm. Vengono ancorate alla struttura per mezzo di appositi profili sagomati sempre in pino di sezione 92x45 mm.

lunghezza: 150 cm
larghezza: 56 cm
altezza sedile: 42 cm
altezza totale: 76 cm
peso: 85 kg

**P.AU/72** 36AA426**Materiale**

Panca con gambe di sostegno in manufatto di cls vibrato, seduta in pino nordico impregnato a pressione in autoclave realizzata con 5 stecche di sezione finita 92x45 mm che vengono ancorate alla struttura per mezzo di appositi profili sagomati sempre in pino di sezione 92x45 mm.

lunghezza: 150 cm
larghezza: 56 cm
altezza sedile: 41 cm
peso: 76 kg

**Tavolo PN.AU/11** 36AJ052**Materiale**

Tavolo con gambe di sostegno in manufatto di cls vibrato e piano con 7 stecche in pino nordico impregnato a pressione in autoclave di sezione finita 92x45 mm ancorate alla struttura per mezzo di appositi profili sagomati sempre in pino di sezione 92x45 mm.

lunghezza: 150 cm
larghezza: 74 cm
altezza totale: 70 cm
peso: 100 kg



P.AU/610 36AA610



Materiale

Panchina metallica realizzata con robusti sostegni in lamiera di acciaio spessore 8 mm lavorata con tecnologia laser e pressostampata; seduta e schienale realizzati in tubolare d'acciaio, \varnothing 16 mm spessore 2 mm. Trattamento di zincatura a caldo e verniciatura a polveri.

*lunghezza: 180 cm
larghezza: 83 cm
altezza sedile: 40 cm
altezza totale: 89 cm
peso: 50 kg*



P.AU/631 36AA631



Materiale

Panca metallica realizzata con robusti sostegni in lamiera di acciaio spessore 8 mm lavorata con tecnologia laser e pressostampata; seduta realizzata in tubolare d'acciaio \varnothing 16 mm spessore 2 mm. Trattamento di zincatura a caldo e verniciatura a polveri.

*lunghezza: 180 cm
larghezza: 56 cm
altezza sedile: 38 cm
peso: 35 kg*



P.AU/630 36AA630



Materiale

Panca metallica doppia realizzata con robusti sostegni in lamiera di acciaio spessore 8 mm lavorata con tecnologia laser e pressostampata; seduta realizzata in tubolare d'acciaio \varnothing 16 mm spessore 2 mm. Trattamento di zincatura a caldo e verniciatura a polveri.

*lunghezza: 180 cm
larghezza: 98 cm
altezza sedile: 38 cm
peso: 70 kg*



P.AU/622 36AA622**Materiale**

Panchina con struttura metallica realizzata con robusti sostegni in lamiera di acciaio spessore 8 mm lavorata con tecnologia laser e pressostampata; seduta e schienale sono realizzati con tavole in pino scandinavo piallato con spigoli raggiati e trattamento di impregnazione a sali in autoclave.

lunghezza: 180 cm
larghezza: 83 cm
altezza sedile: 56 cm
altezza totale: 95 cm
peso: 48 kg

**P.AU/830** 36AA830**Materiale**

Panchina realizzata con due robuste spalle laterali in acciaio sp. 8 mm, ricavate da lastra di acciaio con tecnologia laser. La seduta e lo schienale sono realizzati da trafilato di acciaio \varnothing 8 mm saldato a due flange laterali sp. 6 mm. Per irrigidire la struttura all'estremità della seduta e dello schienale vengono saldati due tubolari d'acciaio diam. 30x1,5 mm.

Tutte le parti metalliche sono zincate a caldo e verniciate a polveri. Disponibile versione con seduta e schienale in legno.

lunghezza: 162 cm
larghezza: 57 cm
altezza sedile: 47,5 cm
altezza totale: 83 cm
peso: 55 kg

**P.AU/832** 36AA832**Materiale**

Panca senza schienale realizzata da due robuste spalle laterali in acciaio spessore 8 mm, ricavate da lastra di acciaio con tecnologia laser. La seduta è realizzata da trafilato di acciaio \varnothing 8 mm saldato a due flange laterali spessore 6 mm. Per irrigidire la struttura all'estremità della seduta sono saldati due tubolari d'acciaio \varnothing 30x1,5 mm.

Tutte le parti metalliche sono zincate a caldo e verniciate a polveri. Disponibile versione con seduta in legno.

lunghezza: 162 cm
larghezza: 51 cm
altezza sedile: 48 cm
peso: 35 kg



P.AU/800 36AA800



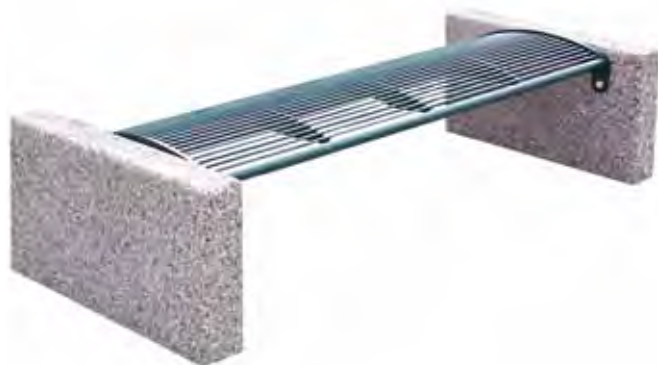
Materiale

Panchina costituita da due robuste spalle con elementi in acciaio ricavati con tecnologia laser e collegati fra loro da due tubolari in acciaio \varnothing 48 mm. Seduta e schienale sono realizzati in trafilato di acciaio \varnothing 8 mm e basamenti laterali realizzati in calcestruzzo vibrato. Disponibile con seduta e schienale in legno.

lunghezza: 182 cm
lunghezza seduta: 162 cm
larghezza: 75 cm
altezza sedile: 45 cm
altezza totale: 84 cm
peso: 185 kg



P.AU/801 36AA801



Materiale

Panca costituita da due robuste spalle con elementi in acciaio ricavati con tecnologia laser e collegati fra loro da due tubolari in acciaio \varnothing 48 mm. Seduta realizzata in trafilato di acciaio \varnothing 8 mm. I basamenti laterali sono realizzati in calcestruzzo vibrato.

lunghezza: 190 cm
larghezza: 56 cm
altezza sedile: 38 cm
peso: 35 kg



P.AU/840 inox 36AA840A2



Materiale

Panchina realizzata interamente in acciaio inossidabile con seduta e schienale composti da 29 doghe in tubolare di acciaio \varnothing 16x1,5 mm saldate a sostegni in lamiera. Disponibile versione in acciaio zincato a caldo.

lunghezza: 197 cm
larghezza: 60 cm
altezza totale: 76 cm
altezza seduta: 41 cm
peso: 58 kg



Installazione

I supporti a terra in acciaio inossidabile ad arco possono essere dotati di piedino regolabile o piastrina circolare predisposta per il fissaggio al suolo.

Sabadell 36AANB110



Materiale

Panchina con struttura in tubolare d'acciaio zincato e tavole di rivestimento in legno tropicale, sezione 40X35 mm. Disponibile versione con struttura in acciaio inox e tavole in pino nordico impregnato a pressione in autoclave.

lunghezza: 200 cm
larghezza: 70 cm
altezza totale: 95 cm
altezza seduta: 44 cm
peso: 50 kg



Sabadell 36AANB67



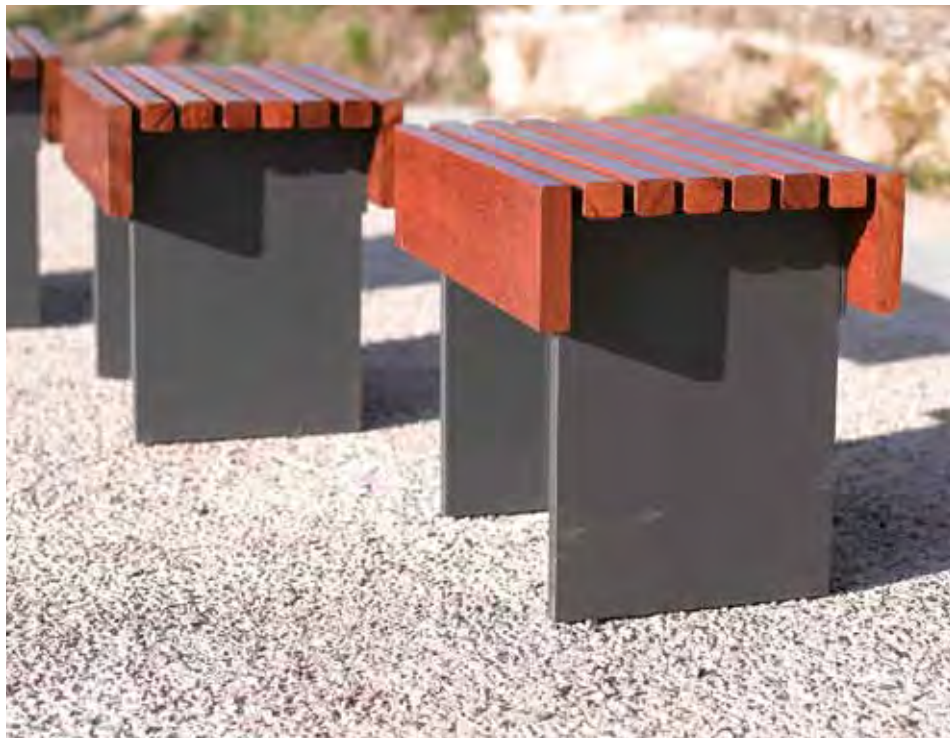
Materiale

Panchina interamente in acciaio zincato e verniciato. Disponibile in acciaio inox.

lunghezza: 200 cm
larghezza: 70 cm
altezza totale: 95 cm
altezza seduta: 44 cm
peso: 50 kg



Flux 36AANB210



Materiale

Interamente in acciaio zincato e verniciato (elemento ad H) rivestimento con tavole in legno tropicale. Disponibile versione con seduta in legno. Fornita assemblata.

lunghezza: 50 cm

larghezza: 40 cm

altezza seduta: 43 cm

peso: 50 kg



Ayres 36AANB200



Materiale

Panchina con struttura in acciaio, gambe di sostegno in tubolare a sezione rettangolare, elemento schienale in tubo \varnothing 90 mm, trattamento di zincatura a caldo e verniciatura con ciclo anticorrosivo effetto forgia, tavole di rivestimento in legno tropicale trattato per esterno.

lunghezza: 249 cm

larghezza: 60 cm

altezza seduta: 42 cm

altezza totale: 62,5 cm

peso: 60 kg



36AANB203 - senza schienale

36AANB204 - lunghezza 90 cm

36AANB200-HDPE - con tavole in polietilene alta densità

36AANB200-HDPE - lunghezza 90 cm con tavole in polietilene alta densità.

Ayres 36AANB205



Materiale

Originale panchina composta da un elemento tradizionale di seduta con sviluppo 90 cm e struttura in acciaio, gambe di sostegno in tubolare a sezione rettangolare, elemento schienale in tubo \varnothing 90 mm che diventa elemento di appoggio o seduta, trattamento di zincatura a caldo e verniciatura con ciclo anticorrosivo effetto forgia, tavole di rivestimento in legno tropicale trattato per esterno.

lunghezza: 249 cm

lunghezza seduta: 90 cm

larghezza: 60 cm

altezza seduta: 45 cm

altezza totale: 62,5 cm

peso: 50 kg



Tibidabo 36AANB211



Materiale

Panchina con struttura in fusione di ghisa sferoidale secondo norma EN 1561 trattata con fondo epossidico ai fosfati di zinco e verniciatura oxiron effetto forgia seduta e schienale composti rispettivamente da 3 e 2 tavole in legno tropicale trattato per esterni sezione 140x30 mm.

Variante

Disponibile accessorio bracciolo a posizionamento variabile.

lunghezza: 200 cm
larghezza: 62 cm
altezza seduta: 44 cm
altezza totale: 81 cm
peso: 40 kg



36AANB211SRMC - senza schienale

Toscano 36AANB192



Materiale

Panchina con struttura in fusione di ghisa sferoidale secondo norma EN 1561 trattata con fondo epossidico ai fosfati di zinco e verniciatura oxiron effetto forgia. Seduta e schienale composti da 2 tavole sezione 90x30 mm e 1 tavola sezione 140x30 mm in legno tropicale trattato per esterni.

lunghezza: 200 cm
larghezza: 70 cm
altezza seduta : 45 cm
altezza totale : 74 cm
peso : 48 kg



36AANB192/5 - seduta singola

WiFi 36AANBWIFI



Materiale

Innovativo elemento seduta + appoggio, adatto all'utilizzo del pc in esterno realizzato da unico foglio in lamiera di acciaio pressopiegato, 8 feritoie ricavate con tecnologia laser con funzione estetica e di scarico delle acque meteoriche, zincato, trattato con fondo epossidico ai fosfati di zinco e trattato in colore antracite con apposite vernici ferromicacee. Base per l'ancoraggio con tasselli o tirafondi.

lunghezza: 52 cm

larghezza: 80 cm

altezza seduta: 45 cm

altezza pianto tavolo: 83 cm

peso: 60 kg



studio: Adriano Design



Kit 36AANB70



Materiale

Panchina con struttura in fusione di ghisa grigia secondo norma EN1561 trattata con fondo epossidico ai fosfati di zinco e verniciatura effetto forgia, le 12 tavole della seduta e dello schienale di sezione 40 x 35 mm in legno tropicale trattato per esterni sono contenute dalla struttura unita da 3 barre filettate.

Un piatto sezione 20x4 mm viene montato sul retro delle tavole con funzione di rinforzo

*lunghezza: 200 cm
larghezza: 45 cm
altezza seduta: 42 cm
altezza totale: 75cm
peso: 70 kg*



36AANB70/5 - Seduta singola

Plaza Real 36AANB71



Materiale

Panchina con struttura in fusione di ghisa grigia secondo norma EN1561 trattata con fondo epossidico ai fosfati di zinco e verniciatura effetto forgia, 19 tavole sezione 40 x 35 mm in legno tropicale trattato per esterni formano seduta e schienale. Un piatto sezione 20x4 mm viene montato sul retro delle tavole con funzione di rinforzo

*lunghezza: 200 cm
larghezza: 52,5 cm
altezza seduta: 42 cm
altezza totale: 78cm
peso: 70 kg*



36AANB71/5 - Seduta singola, lunghezza 55 cm

Retiro 36AANB100



Materiale

Panchina dotata di bracciolo con struttura in fusione di ghisa grigia secondo norma EN1561 trattata con fondo epossidico ai fosfati di zinco e verniciatura effetto forgia. Le spalle presentano 6 fori ove con l'inserimento 3+3 tavole sezione 90x30 mm in legno tropicale trattato per esterni si forma lo schienale e la seduta.

*lunghezza: 200 cm
larghezza: 58 cm
altezza seduta: 44 cm
altezza totale: 85 cm
peso: 62 kg*



36AANB100/5 - Seduta singola, lunghezza 55 cm

P.AU/10 36AA482**Materiale**

Sostegni in fusione di ghisa G25, trattata con ciclo di verniciatura ferromicacea ad alta resistenza, appositi alloggiamenti per l'inserimento delle stecche a pressione in autoclave. Tiranti di collegamento in acciaio e dadi autobloccanti incassati nella spalla.

36AA482M - lunghezza 200 cm

36AA480 - tavole in legno tropicale

36AA480M - tavole in legno tropicale, l=200 cm

lunghezza: 170 cm
larghezza: 65 cm
altezza seduta: 42 cm
altezza totale: 72 cm
peso: 70 kg

**P.AU/11** 36AA485**Materiale**

Classica con braccioli ornati con motivi a voluta, sostegni realizzati in fusione di ghisa G25 trattati per esterni con ciclo di verniciatura ferromicacea ad alta resistenza. Seduta realizzata con 4 tavole in pino nordico impregnato a pressione in autoclave, sezione 90x35 mm; la stecca dello schienale ha sezione di 110x35 mm.

36AA485 - tavole in legno tropicale

lunghezza: 170 cm
larghezza: 60 cm
altezza seduta: 43 cm
altezza totale: 76 cm
peso: 70 kg

**P.AU/NB 50** 36AANB50**Materiale**

Struttura in fusione di ghisa G25 lavorata con disegno artistico e trattata con ciclo di verniciatura ferromicacea ad alta resistenza di colore antracite opaco. Rivestimento costituito da 16 stecche di sezione 40x35 mm, in legno tropicale trattato per esterni. Il fissaggio alla struttura che fornisce la necessaria controventatura è realizzato con viti brunito ad alta resistenza.

lunghezza: 200 cm
larghezza: 70 cm
altezza seduta: 46 cm
altezza totale: 70 cm
peso: 68 kg

**P.AU/09** 36AA470**Materiale**

Composta da due sostegni in fusione di ghisa trattati con apposite resine a base ferromicacea per garantirne la massima resistenza agli agenti atmosferici, color antracite, 5 tavole di rivestimento, 3 per la seduta e 2 per lo schienale, realizzate in legno tropicale trattato con resine protettive per esterno, sezione finita 120x30 mm.

lunghezza: 190 cm
larghezza: 68 cm
altezza seduta: 42 cm
altezza totale: 75 cm
peso: 60 kg



36AA472 - listelli in pino trattato a sali

Seduta 36AANB256



Elementi di arredo realizzati in acciaio "CORTEN". Durante l'esposizione agli agenti atmosferici, questo materiale si ossida rivestendosi di una patina uniforme e resistente, di colore bruno, che impedisce il progressivo estendersi della corrosione.

Cestino 36ATNP305



Seduta 36AANB256

Elemento di appoggio in polietilene alta densità PEHD spessore 18 mm.

larghezza: 41 cm

altezza: 45 cm

Fioriera 36BDJAR135

base: 40x40 cm

altezza: 64 cm

36BDJAR135/B

base: 40x40 cm

altezza: 80 cm

36BDJAR135/C

base: 80x80 cm

altezza: 84 cm

36BDJAR135/D

base: 140x140 cm

altezza: 84 cm

Cestino 36ATNP305

base: 40x40 cm

altezza: 81,5 cm

Posacenere 36ATNP306

base: 40 x 40 cm

altezza: 81,5 cm

Dissuasore 36ALNG909

base: 10x10 cm

altezza: 90 cm

Dissuasore 36ALNG909



Posacenere 36ATNP306



Fioriere 36BDJAR135 36BDJAR135/B



Fioriera 36BDJAR135/D



Panca 36AANB255

Tavolo 36AJNB255M



Panca 36AANB255



Elementi in lamiera di acciaio taglio laser zincata a caldo trattata con fondo anticorrosivo ai fosfati di zinco e finitura effetto forgia, rivestimento in tavole di pino impregnato in autoclave.

Panca 36AANB255

lunghezza: 200 cm
profondità: 43 cm
altezza: 45 cm

36AANB255/5

lunghezza: 60 cm
profondità: 43 cm
altezza: 45 cm

Tavolo 36AJNB255M

lunghezza: 200 cm
profondità: 72 cm
altezza: 75 cm

Cestone 36BNNP304

base: 45x45 cm
altezza: 90 cm
capacità: 80 lt

36BNnp304/C

disponibile contenitore interno estraibile.

Recinzione 36CHNV89

elementi di arredo realizzati in lamiera di acciaio Corten.

sezione: 80x52 cm
altezza: 100 cm

Cestone 36ABNNP304



Recinzione 36CHNV89



Cestini



Cestino co.au/NP303 36ATNP303, pag 30

Portarifiuti



36AT025
zincato, fissaggio a palo



36AT025V
zincato e verniciato, fissaggio a palo



36AT176
rivestito con tavole in pino a sali, fissaggio a palo



36AT180
zincato con coperchio, fissaggio a palo



36AT180V
zincato e verniciato con coperchio, fissaggio a palo



36AT180VP
zincato e verniciato con coperchio e posacenere, fissaggio a palo



36AT186
rivestito con tavole in pino a sali, sez 90x20x495 mm, con coperchio, fissaggio a palo



36AT186V
zincato e verniciato, rivestito con tavole in pino zincato, sez 90x20x495 mm, con coperchio, fissaggio a palo

Materiale

Cesto di forma circolare realizzato in lamiera di acciaio spessore 10/10 stampata, con bordature di rinforzo, fori di aerazione e fondo in lamiera forata. Palo in acciaio realizzato in tubo mobilio \varnothing 48 mm, sp. 1,5 mm, lunghezza 1.180 mm, chiuso all'estremità superiore con tappo in polipropilene. Vengono zincati a caldo in conformità alle norme DIN 5744/66. Per la pulizia è sufficiente asportare il cesto con una chiave a brugola da noi fornita. Disponibili numerose versioni e combinazioni.

*ø cesto: 28 cm
altezza cesto: 48 cm
altezza palo fuori terra: 105 cm
capacità: 30 lt*



CP palo in ghisa 36AT050G



ø cesto: 28 cm
 altezza cesto: 48 cm
 altezza palo fuori terra: 105 cm
 capacità: 30 lt
 peso: 45 kg



Materiale

Lamiera di acciaio con bordature di rinforzo, fori di aerazione e fondo in lamiera forata. Trattamento di zincatura a caldo. Palo di sostegno in fusione di ghisa grigia. Il palo e il cesto sono verniciati con vernice ferromica-ceo colore antracite.

C.AU/500 36AT500



ø cesto: 31 cm
 altezza cesto: 52 cm
 altezza palo fuori terra: 90 cm
 capacità: 40 lt
 peso: 11 kg



Materiale

Lamiera zincata spessore 10/10 calandrata a freddo. La parte inferiore a forma bombata viene ricavata dalla tornitura in lastra di lamiera spessore 10/10. Un anello superiore incernierato al cesto ha funzione di finitura estetica e di reggisacco. 2 Staffe in acciaio saldate al palo permettono il fissaggio del cestino che può essere ribaltato o asportato per la pulizia utilizzando una chiave ad impronta esagonale

C.AU/027 36AT027



ø cesto: 30 cm
 altezza cesto: 49 cm
 altezza palo fuori terra: 100 cm
 capacità: 40 lt
 peso: 11 kg



36AT027S

con staffa per fissaggio a muro.

36AT027P

con posacenere applicabile al palo.

36AT027C

con tettuccio copertura.

Materiale

Cesto in lamiera zincata spessore 10/10 stampata con fori sagomati. Palo realizzato in tubolare di acciaio diam. 60 mm sp. 2 mm. Ricciolo ornamentale in fusione di ghisa con funzione di sostegno e di fulcro per il ribaltamento del cesto. Serratura applicata al palo per l'aggancio/sgancio del cesto con apposita chiave.

C.AU/028 36AT028



ø cesto: 32 cm
 altezza cesto: 52 cm
 altezza palo fuori terra: 100 cm
 capacità: 40 lt
 peso: 21 kg



36AT028S

con staffa per fissaggio a muro



Materiale

Forma cilindrica ottenuta dalla calandratura a freddo di lamiera prezincata sp. 10/10, completo di reggi sacco. Coperchio ribaltabile in lamiera sp. 50/10 idoneo per asportare il sacco dei rifiuti, completo di posacenere estraibile con rete per spegnere le sigarette. Parti metalliche zincate verniciate a polveri termoindurenti.

C.AU/040 36AT040



Materiale

Contenitore in reticolato di tubicini paralleli \varnothing 18 mm sp.1,5 mm fondo saldato lamiera da sp.2 mm. Palo di sostegno \varnothing 60 mm sp. 2 mm. Sfera \varnothing 60 mm in ferro forgiato come ornamento all'estremità superiore. Al palo è saldato un coperchio bombato dotato di elemento posacenere asportabile per lo svuotamento.

Fissato nella parte bassa ad un sostegno ornato di ricciolo che permette la rotazione a 180° per lo svuotamento del cestino e reggi sacco in acciaio inox studiato per facilitare il posizionamento del sacchetto.

*ø cesto: 34 cm
altezza cesto: 50 cm
altezza palo fuori terra: 120 cm
capacità: 40 lt
peso: 33 kg*



C.AU/062 36AT062



Materiale

Contenitore ellittico in lamiera forata d'acciaio sp.2 mm o acciaio inox AISI 304 con fori quadri da 6mm, completo di anello reggi sacco in acciaio inox. È fissato tramite un perno centrale ai 2 supporti laterali in tubolare d'acciaio a sezione quadra 60x60 sp.1,5 mm completi di sfera decorativa di testa \varnothing 60.

Sostegni uniti nella parte superiore da un coperchio in lamiera sagomata sp. 2 mm e nella parte inferiore da un traverso in tubo d'acciaio 48x48.

*ingombro: 66x21 cm
altezza cesto: 57 cm
altezza palo fuori terra: 106 cm
capacità: 70 lt
peso: 35 kg*



36AT062X

Contenitore in acciaio inossidabile.

C.AU/NP211 36ATNP211



Materiale

Contenitore in lamiera forata con elementi di bordatura, ruota su perni all'interno della coppia di sostegni in tubolare di acciaio \varnothing 22 mm. Il sistema di sgancio è a semplice sollevamento. Trattamento con fondo epossidico ai fosfati di zinco e verniciatura in colore antracite.

*ø: 46 cm
altezza cesto: 80 cm
capacità: 60 lt
peso: 22 kg*



36ATNP211A2 - in acciaio inossidabile
36ATNP206 - semicircolare, appoggio a muro
36ATNP206A2 - semicircolare in acciaio inossidabile

Mac 36ATNP301



Materiale

Contenitore disegnato da Jonathan Daifuku dalla particolare forma a sacco, realizzato in fusione di ghisa sferoidale secondo norma EN1561 con trattamento anticorrosivo effetto forgia.

L'anello superiore in ghisa è incernierato al contenitore e funge da anello ferma-sacco. Il palo di sostegno è in tubolare di acciaio inossidabile.

*larghezza: 41,5 cm
profondità: 36 cm
altezza cesto: 85 cm
capacità: 60 lt
peso: 42 kg*



Flux 36ATNP303



Materiale

Corpo in acciaio con finitura anticorrosione grigio forgia. Pannello frontale e coperchio in acciaio inox lucidato.

Viti in acciaio inox AISI 304

*larghezza: 39 cm
profondità: 30 cm
altezza totale: 100 cm
capacità: 60 lt
peso: 38 kg*



CO.AU/200 36BN200



Materiale

Forma cilindrica con nervature, interamente in lamiera zincata, con anello di irrigidimento superiore e piatto di acciaio calandrato inferiore che garantiscono stabilità e indeformabilità. Coperchio di forma circolare ottenuto dalla tornitura di lastra piana in lamiera zincata, è forato al centro per l'introduzione dei rifiuti, fissato al cilindro con una robusta cerniera e dotato di serratura universale a gancio. Sacco portarifiuti agganciato ad anello a tutto perimetro in acciaio inox. Base di appoggio in cls di forma cilindrica ø 500 mm sp. 80 mm.

*altezza totale: 92,5 cm
ø base: 50 cm
ø cesto: 40 cm
capacità: 94 lt*



CO.AU/210 36BN210



Materiale

Forma cilindrica con nervature, interamente in lamiera zincata spessore 12/10 mm, con anello di irrigidimento superiore e piatto di acciaio calandrato inferiore che garantiscono stabilità e robustezza. Base di appoggio in calcestruzzo. Coperchio di forma emisferica ottenuto per tornitura da lastra di lamiera zincata spessore 12/10 mm, forato lateralmente per l'introduzione dei rifiuti, fissato al corpo cilindrico da una robusta cerniera. Sacco portarifiuti agganciato ad anello a tutto perimetro in acciaio inox. Chiusura universale.

altezza totale: 107 cm
 ø base: 50 cm
 ø cesto: 40 cm
 capacità: 94 lt



CO.AU/220 36BN220



Materiale

Cestone circolare costituito da 20 lame in piatto di acciaio sez. 25 mm x 4 mm sagomate. Cesto dotato di contenitore estraibile in lamiera zincata spessore 10/10. Base in calcestruzzo o a richiesta in metallo tornito di spessore 10 mm con predisposizione di fissaggio al suolo. Base in getto di calcestruzzo con finitura granigliata.

altezza totale: 84 cm
 ø base: 50 cm
 ø massimo cesto: 59 cm
 capacità: 62 lt



36BN220M - semicircolare, fissaggio a muro.

36BN220P - con coperchio posacenere

PTT 36BNPTT



Materiale

Sistema di Contenitori in polietilene stampato, coperchio con serratura a impronta triangolare e anello portasacco asportabile in trafilato di acciaio inossidabile.

ø: 40-56 cm
 altezza: 88 cm
 capacità: 80 lt
 peso: 16 kg

Varianti

Elementi di fissaggio singoli o attacco per combinazione di 2/3 contenitori con possibilità di segnalazione isole ecologiche. Disponibile coperchio in giallo, azzurro o verde. Fasce adesive di indicazione rifiuto personalizzabili.

CO.AU/165 36AT165



36AT166 - rivestimento in pino impregnato a sali in autoclave

Materiale

Forma circolare con telaio interno in acciaio sp. 3 mm, tubo di sostegno \varnothing 160 mm sp.2 mm, basamento stampato in lamiera di acciaio sp. 2 mm, apertura del telaio realizzato su doppia cerniera, serratura di sicurezza a scatto. Tetto in lamiera di acciaio bombata sp. 3 mm. Parti in acciaio zincate e verniciate con ciclo ferromicacea ad alta resistenza. Controcesto interno in lamiera zincata sp. 2 mm, \varnothing 355 mm, altezza 500 mm. 12 stecche di rivestimento, sezione finita 92x20 mm lunghezza 530 mm, in legno duro tropicale trattato con resine protettive. Viene fornito montato.

*\varnothing esterno: 42 cm
 \varnothing interno: 36,5 cm
altezza totale: 940 cm
capacità: 44 lt
peso: 20 kg*



CO.AU/03 36BN076



Materiale

Grande funzionalità e solidità. Interno attrezzato con dispositivo di aggancio perimetrale del sacco che garantisce massima praticità e pulizia nelle fasi di svuotamento. Struttura di sostegno in acciaio zincato a caldo spessore 15/10 mm, pareti in rete elettrosaldata maglia 50x50 mm rivestite con 16 tavole in pino nordico sez. 90x20 mm impregnate in autoclave in conformità alle norme DIN 68800. Coperchio sollevabile su cerniera realizzato in lamiera rinforzata e bordata, profilo fisso sagomato di ancoraggio dal sacco e portina anteriore apribile su doppia cerniera.

*lunghezza: 60 cm
larghezza: 37 cm
altezza totale: 94 cm
capacità: 144 lt
peso: 27 kg*



CO.AU/54 36BN054



Materiale

Cesto portarifiuti con struttura di sostegno in profilato a L in acciaio zincato a caldo, rivestimento in tavole di pino scandinavo impregnato in autoclave, sezione 95x25 mm. Anta frontale apribile per facilitare l'estrazione del sacco rifiuti. Dotato di copertura.

*larghezza: 57 cm
profondità: 57 cm
altezza totale: 127 cm
capacità: 150 lt*



36BN053 - con coperchio apribile.

36BN055 - con copertura curva.

Ranocchio 36BN330



larghezza: 79 cm
 profondità: 73,5 cm
 altezza totale: 87 cm
 capacità: 52 lt
 peso: 15 kg



Delfino 36BN332



larghezza: 74,5 cm
 profondità: 91,5 cm
 altezza totale: 118 cm
 capacità: 85 lt
 peso: 23,6 kg



Orsetto 36BN334



larghezza: 76,2 cm
 profondità: 74 cm
 altezza totale: 94 cm
 capacità: 52 lt
 peso: 20 kg



Materiale

Questi cestini, realizzati in polietilene Durapol, sono particolarmente adatti al posizionamento nei pressi di aree gioco, siti scolastici o aree pubbliche e private frequentate da bambini.

Sono dotati di contenitore interno in acciaio zincato accessibile da sportello posteriore, dotato di apposita chiave per l'apertura.

Raccolta deiezioni canine CO.AU/338 36BN338



larghezza: 36,5 cm
 profondità: 24,5 cm
 altezza cesto: 52,5 cm
 capacità: 25 lt

Materiale

Realizzato in polietilene DURAPLUS, resistente agli urti, con un coperchio che si chiude automaticamente dopo l'uso. Dotato di contenitore interno in polietilene che può essere rimosso per la disinfestazione e la pulizia. Dotato di staffa posteriore per fissaggio a muro o palo esistente. Come elemento opzionale viene fornito dispenser per rotolo sacchetti in plastica. Disponibile nei colori rosso o verde.

36ST120 - accessorio distributore sacchetti, sack dispenser.

36ST122 - set sacchetti per dispenser (confezione da 20 rotoli da 50 sacchetti)

36ST124 - set sacchetti per cestino (confezione da 200 sacchetti)

36ST125 - palo in acciaio zincato per applicazione cestino

PN.AU/01 36AJ026**Materiale**

Struttura portante costituita da 4 montanti e 2 coppie di traversi realizzata in pino nordico sez. 45x92 mm, piano tavolo da 8 tavole sezione 45X92 mm, 2 panche ciascuna costituita da 2 tavole sezione 45X92 mm. L'assemblaggio dei particolari è interamente realizzato con viti passanti e dadi autobloccanti che permettono a distanza di anni di ripristinare la perfetta stabilità della struttura.

lunghezza: 195 cm
larghezza piano tavolo: 80 cm
larghezza totale: 144 cm
altezza sedute: 43 cm
altezza piano tavolo: 73 cm
peso: 73 kg



36AJ025- trattamento protettivo trasparente colore noce chiaro

36AJ031 - Versione tavolo senza panche

PN.AU/01 accessibile 36AJ026A**Materiale**

Gruppo tavolo panche come il precedente articolo, ma con elemento di appoggio prolungato per facilitare la seduta a persone con difficoltà motorie.

lunghezza: 240 cm
larghezza piano tavolo: 80 cm
larghezza totale: 146 cm
altezza sedute: 43 cm
altezza piano tavolo: 73 cm
peso: 80 kg



36AJ025A - trattamento protettivo trasparente colore noce chiaro

PN.AU/850 Tavolo 36AJ850**Materiale**

Struttura portante realizzata con tubolare di acciaio tondo \varnothing 50x2; elementi di collegamento e flange di appoggio in lamiera di acciaio.

Tutti gli elementi metallici sono zincati a caldo e verniciati a polveroni diversi colori e tabella RAL.

Il rivestimento è realizzato in tavole di pino scandinavo impregnato il autoclave con sali preservanti a base di rame sezione 90x40 mm.

altezza: 75 cm
lunghezza: 190 cm
larghezza: 80 cm

36AA850 - panca

altezza: 45 cm
lunghezza: 190 cm
larghezza: 35 cm



PN.AU/28 36AJ028**Materiale**

In pino scandinavo impregnato a pressione in autoclave. Il piano del tavolo è formato da 6 tavole sezione 120x45 mm. Gli elementi di collegamento (sez. 92x45 mm) uniscono il piano a 2 panche con schienale formate da 3 + 1 tavola sezione 120x45 mm. L'assemblaggio dei particolari è interamente realizzato con viti pasanti e dadi autobloccanti.

lunghezza: 190 cm
larghezza piano tavolo:
80 cm
larghezza totale: 210 cm
altezza piano tavolo: 75 cm
peso: 80 kg

**PN.AU/15** codici vari**Materiale**

Set tavolo, panche senza schienale e panchine in pino scandinavo impregnato in autoclave, disponibili in 3 diverse lunghezze.

**Tavolo**

larghezza: 80 cm
altezza: 73,5 cm

36AJ015 - lunghezza: 120 cm

36AJ016 - lunghezza: 160 cm

36AJ017 - lunghezza: 190 cm

Panchina

larghezza: 50 cm
altezza seduta: 44,5 cm
altezza totale: 78,5 cm

36AA015 - lunghezza: 120 cm

36AA016 - lunghezza: 160 cm

36AA017 - lunghezza: 190 cm

Panca

larghezza: 50 cm
altezza: 44,5 cm

36AA020 - lunghezza: 120 cm

36AA021 - lunghezza: 160 cm

36AA022 - lunghezza: 190 cm

JAR108 36BDJAR108



ingombro: 130x130 cm
 altezza totale: 50 cm
 ø interno: 99 cm
 peso: 225 kg
 capacità: 380 litri



Materiale

Fioriera in fusione di ghisa grigia secondo norma EN 1561 disegno originale Colomer. Accurata finitura protettivo di fondo ai fosfati di zinco e finitura effetto forgia. Su richiesta verniciatura in differenti tinte RAL.

Barcina 36BDJAR82



ø: 80 cm
 altezza totale: 50 cm
 peso: 109 kg
 capacità: 80 lt



36BDJAR59

ø: 100 cm
 altezza totale: 68 cm
 peso: 170 kg
 capacità: 160 lt

36BDJAR53

ø: 135 cm
 altezza totale: 50 cm
 peso: 186 kg
 capacità: 330 lt

Gramenet 36BDJAR123



ø esterno: 200 cm
 altezza totale: 43 cm
 capacità: 80 lt



Elemento di seduta
 rivestito in EPDM

Sputnik 36BDJAR109



ø: 130 cm
 altezza totale: 70 cm
 capacità: 80 lt



Kónica 36BDJAR134



Materiale

Acciaio S235 trattato con fondo ai fosfati di zinco e finitura a polveri poliestere. Disponibile versione in acciaio corten.

ø esterno: 130 cm
 altezza totale: 36 cm



36BDJAR126

ø esterno: 100 cm
 altezza totale: 61 cm

36BDJAR124

ø esterno: 55 cm
 altezza totale: 81 cm



FI.AU/30 codici vari



Materiale

In pino scandinavo impregnato in autoclave realizzate ad incastro con morali sezione 7x7 cm e bulloneria in acciaio inossidabile.

Varianti

Disponibile in numerose forme e dimensioni.



36BD065

lunghezza: 60 cm
larghezza: 50 cm
altezza: 46 cm

36BD066

lunghezza: 100 cm
larghezza: 50 cm
altezza: 46 cm

36BD067

lunghezza: 120 cm
larghezza: 50 cm
altezza: 46 cm

36BD068

lunghezza: 150 cm
larghezza: 50 cm
altezza: 46 cm

36BD069

lunghezza: 200 cm
larghezza: 50 cm
altezza: 46 cm

36BD070

lunghezza: 60 cm
larghezza: 50 cm
altezza: 52 cm

36BD071

lunghezza: 100 cm
larghezza: 50 cm
altezza: 52 cm

36BD072

lunghezza: 120 cm
larghezza: 50 cm
altezza: 52 cm

36BD073

lunghezza: 150 cm
larghezza: 50 cm
altezza: 52 cm

36BD074

lunghezza: 200 cm
larghezza: 50 cm
altezza: 52 cm

36BD075

esagonale
ø: 60 cm
altezza: 46 cm

36BD076

esagonale
ø: 80 cm
altezza: 46 cm

36BD077

esagonale
ø: 100 cm
altezza: 46 cm

36BD080

esagonale
ø: 60 cm
altezza: 52 cm

36BD081

esagonale
ø: 80 cm
altezza: 52 cm

36BD082

esagonale
ø: 100 cm
altezza: 52 cm

FI.AU/11 36BD210



Materiale

In pino scandinavo, realizzate ad incastro. Montaggio con staffe interne in acciaio che permettono di smontare stagionalmente le fioriere. Disponibili in dimensioni personalizzate.

lunghezza: 83 cm
larghezza: 83 cm
altezza: 50 cm
peso: 64 kg



36BD220

lunghezza: 148 cm
larghezza: 83 cm
altezza: 50 cm
peso: 84 kg

36BD230

lunghezza: 184 cm
larghezza: 83 cm
altezza: 50 cm
peso: 104 kg

Circolare 36BD600



ø: 60 cm
 altezza: 65 cm
 peso: 210 kg

36BD601
 ø: 90 cm
 peso: 350 kg

36BD602
 ø: 120 cm
 peso: 540 kg

36BD603
 ø: 160 cm
 peso: 830 kg



Quadrata 36BD605



ingombro: 60x60 cm
 altezza: 65 cm
 peso: 210 kg

36BD606
 ingombro: 90x90 cm
 altezza: 65 cm
 peso: 420 kg

36BD607
 ingombro: 120x120 cm
 altezza: 65 cm
 peso: 770 kg



Esagonale 36BD610



ingombro: 85x95 cm
 altezza: 60 cm
 peso: 300 kg

36BD611
 ingombro: 120x155 cm
 altezza: 60 cm
 peso: 600 kg



Ottagonale 36BD615



ingombro: 85x65 cm
 altezza: 60 cm
 peso: 250 kg



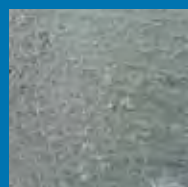
Materiale

in calcestruzzo grigio sabbato con fascia decorativa alluminio colore rame, dotata di elemento di attacco per facilitare il sollevamento e la movimentazione

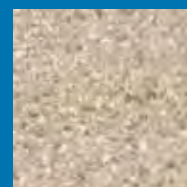
Variante

Fascia decorativa greca, codice GR

Finiture



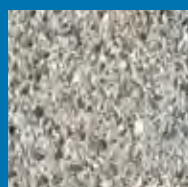
A cemento grigio



V0 grigio sabbato



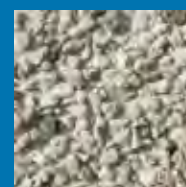
V1 finto travertino



V2 grigio ciottolato



V3 rosso verona



V4 pepino bianco

Fioriera circolare con panca 36BD619



Materiale

Seduta realizzata con elementi a settore circolare in legno tropicale su supporto in profilato di acciaio zincato e verniciato per fioriera diametro 90/120/160.



*ø esterno: 170 cm
profondità panca: 40 cm*

36BD620

*ø esterno: 200 cm
profondità panca: 40 cm*

36BD621

*ø esterno: 240 cm
profondità panca: 40 cm*

Gruppo 2 fioriere con panca 36BD627



Materiale

Seduta realizzata con 5 tavole in legno tropicale su supporto in profilato di acciaio zincato e verniciato per fioriera diametro 90/120/160.



*lunghezza panca: 160 cm
larghezza: 40 cm
ø fioriera: 90 cm*

AL/U10 36AL010**AL/U11** 36AL011**Materiale**

Fusione di ghisa grigia, divisa in 4 settori con elementi di giunzione.

36AL010

100x100 cm
 ø foro: 45/50 cm

36AL010B

120x120 cm
 ø foro: 60 cm

36AL011

ø esterno: 100 cm
 ø foro: 45/50 cm

36AL011B

ø esterno: 120 cm
 ø foro: 60 cm

Badalona 36AL653**Materiale**

Fusione in ghisa sferoidale secondo norma EN1561 trattato con fondo anticorrosivo ai fosfati di zinco e finitura effetto forgia.

ø esterno: 120 cm
 ø foro: 60 cm

36AL655

ø esterno: 100 cm
 ø foro: 40 cm

Via Júlia 36AL657**Materiale**

Fusione in ghisa sferoidale secondo norma EN1561 trattato con fondo anticorrosivo ai fosfati di zinco e finitura effetto forgia.

120x120 cm
 ø foro: 45 cm

36AL 801

80x80 cm
 ø foro: 32 cm

36AL658

100x100 cm
 ø foro: 45 cm

36AL802

120x120 cm
 ø foro: 80 cm

Excéntrico 36AL669



Materiale

Fusione in ghisa grigia secondo norma EN1561 trattato con fondo anticorrosivo ai fosfati di zinco e finitura effetto forgia.

100x100 cm
ø foro: 47 cm



Octavia 36AL707



Materiale

Fusione in ghisa grigia secondo norma EN1561 trattato con fondo anticorrosivo ai fosfati di zinco e finitura effetto forgia.

150x100 cm
foro: 45x45 cm



36AL703

150x150 cm
foro: 45x45 cm

Matisse 36AL671



Materiale

Fusione in ghisa grigia secondo norma EN1561 trattato con fondo anticorrosivo ai fosfati di zinco e finitura effetto forgia.

110x110 cm
ø foro: 45 cm



FO.AU/01 a 1 zampillo 36BX030P



Materiale

Acciaio inossidabile aisi 304 struttura portante cilindrica spessore 10/10 e catini spessore 20/10 finitura lucida. Dotata di pulsante temporizzato per azionamento getto d'acqua. Fissaggio con flangia forata direttamente su pozzetto di scarico.



ø: 30 cm
 altezza: 80 cm
 peso: 21 kg



36BX030

a getto continuo senza pulsante.

FO.AU/01 a 2 zampilli 36BX025P



Materiale

Acciaio inossidabile aisi 304 struttura portante cilindrica spessore 10/10 e catini spessore 20/10 finitura lucida. Dotata di pulsante temporizzato per azionamento getto d'acqua. La possibilità di posizionamento sotto il braccio sporgente la rende adatta anche all'utilizzo da parte di persone con disabilità motorie. Fissaggio con flangia forata direttamente su pozzetto di scarico.

ø: 30 cm
 lunghezza: 90 cm
 altezza: 80 cm
 peso: 26 kg



36BX025

a getto continuo senza pulsante.

FO.AU/06 36BX079



Materiale

Colonna in fusione di ghisa grigia trattata con fondo ai fosfati di zinco e vernice di finitura. Rubinetto a pulsante in ottone.

altezza totale: 130 cm
larghezza: 40 cm
profondità: 50 cm
peso: 90 kg



FO.AU/07 36BX080



Materiale

Colonna in fusione di ghisa grigia trattata con fondo ai fosfati di zinco e vernice di finitura. Rubinetto a pulsante in ottone.

altezza totale: 116 cm
larghezza: 35 cm
profondità: 45 cm
peso: 60 kg



FO.AU/02 36BX050



Materiale

Fontana tipo Milano grande, colonna in fusione di ghisa grigia trattata con fondo ai fosfati di zinco e vernice di finitura. Rubinetto a pulsante in ottone.

altezza totale: 140 cm
larghezza: 55 cm
profondità: 60 cm
peso: 140 kg



36BX051

altezza totale: 124 cm
larghezza: 48 cm
profondità: 52 cm
peso: 100 kg

36BX058

altezza totale: 100 cm
larghezza: 33 cm
profondità: 38 cm
peso: 60 kg

Claudia 36BXNF66FG



Materiale

In fusione di ghisa grigia trattata con fondo ai fosfati di zinco e vernice di finitura ad effetto bucciato. Rubinetto temporizzato a pulsante con meccanismo interno in acciaio inossidabile. Il piede di appoggio è prolungato per permettere il fissaggio con plinto in cls.



altezza totale: 94 cm

larghezza: 33 cm

profondità: 36 cm

peso: 70 kg



36BXNF66AL
in fusione di alluminio

Georgina 36BXNF51



Materiale

Fontanella in fusione di ghisa grigia trattata con fondo ai fosfati di zinco e vernice di finitura ad effetto bucciato. Rubinetto, pedale temporizzato in acciaio inossidabile. È fornita completa di griglia di scarico in fusione di ghisa grigia a sagoma ondulata. Fissaggio con tasselli o tirafondi su 2 plinti in cemento di sezione c.a. 100x70x50 cm

altezza totale: 120 cm

larghezza: 33 cm

profondità totale compresa griglia: 90 cm



AL/U18 36AL018**Materiale**

Dissuasore in tubolare di acciaio \varnothing 80x2 mm con sovrastante sfera decorativa in acciaio forgiato \varnothing 90 mm.

La parte superiore pu \grave{o} essere integrata con orecchiette porta catena.

Parti in acciaio zincate a caldo; la verniciatura \grave{e} a polveri termoindurenti rispondenti alle pi \grave{u} severe prove qualitative.

\varnothing : 8 cm

altezza fuori terra: 100 cm

peso: 8 kg

36AL018F - con flangia forata per fissaggio con tasselli

36AL018FA - con flangia forata e anelli portacatena

36AL018 - da inghisare con plinto in cls.

36AL018A - da inghisare con anelli portacatena

36AL018F1 - da inghisare con flangia di copertura

36AL018F1A - da inghisare con flangia di copertura e anelli portacatena

36AL018F2 - da asportazione con flangia di copertura

36AL018F2A - da asportazione con flangia di copertura e anelli portacatena

36AL018B - boccia per asportazione

36AL018F3 - da asportazione con chiave e flangia di protezione

36AL018F3A - da asportazione con chiave e flangia di protezione e anelli portacatena

36AL018B1 - boccia da asportazione con chiave

36CH003 - fascia rifrangente rossa/gialla

AL/U15 36AL015**AL/U16** 36AL016**Materiale**

Dissuasore di sosta e passaggio realizzato in cls grigio sabbato.

Varianti

Finiture pag 39.

Possibile inserire catadiottro.

Versione GR con fascia decorativa greca.

36AL015

\varnothing : 40 cm

altezza: 45 cm

peso: 90 kg

36AL015B

\varnothing : 52 cm

altezza: 52 cm

peso: 210 kg

36AL016

\varnothing : 50 cm

altezza: 75 cm

peso: 150 kg



Barcelona 36ALNG614



Ø: 10 cm
 altezza fuori terra: 10 cm



Materiale

Tubolare in acciaio Ø 10 cm con fascia decorativa inox, trattamento con fondo ai fosfati di zinco e finitura effetto forgia.

Piastra ancoraggio 36ALNG606



dimensioni: 22x18 cm



Materiale

Base in fusione di ghisa da fissare al terreno che permette la semplice asportazione del dissuasore con chiave.

Sant feliu 36ALNG585



Ø: 14 cm
 altezza: 90 cm



Materiale

Fusione di ghisa grigia, trattamento con fondo ai fosfati di zinco e finitura effetto forgia.

Sant feliu abatible 36ALNG590



Ø dissuasore: 14 cm
 altezza dissuasore: 90 cm
 dimensione griglia: 100x26 cm
 peso complessivo: 64 kg



Materiale

Fusione di ghisa grigia, trattamento con fondo ai fosfati di zinco e finitura effetto forgia, griglia incernierata apribile in acciaio con sistema ribaltabile di aggancio del dissuasore.

Badalona 36ALNG577



base: 30x30 cm
 ø: 20 cm
 altezza: 104 cm



36ALNG578

ø: 10 cm
 altezza fuori terra: 90 cm
 altezza totale: 104 cm



Materiale

Fusione di ghisa grigia, trattamento con fondo ai fosfati di zinco e finitura effetto forgia.

Palma 36ALNG640



ø base: 16 cm
 altezza fuori terra: 50 cm
 altezza totale: 85 cm



Materiale

Fusione di ghisa grigia, trattamento con fondo ai fosfati di zinco e finitura effetto forgia.

Esférica 36ALNG583



ø: 30 cm
 altezza: 46 cm



36ALNG565

ø: 40 cm
 altezza: 90 cm

Materiale

Fusione di ghisa grigia, trattamento con fondo ai fosfati di zinco e finitura effetto forgia.

Calvià 36ALNG642



ø: 18 cm
 altezza fuori terra: 64 cm
 altezza totale: 74 cm



Materiale

Fusione di ghisa grigia, trattamento con fondo ai fosfati di zinco e finitura effetto forgia.

Printemps 36ALNG687



Materiale

Fusione di ghisa grigia, trattamento con fondo ai fosfati di zinco e finitura effetto forgia.

sezione: 26,5x13 cm
 altezza fuori terra: 100 cm
 altezza totale: 125 cm



Grey 36ALNG623



Materiale

Acciaio trattato con fondo anticorrosivo ai fosfati di zinco e finitura effetto forgia.

sezione: 10x10 cm
 altezza: 100 cm



Teva 36ALNG901



Materiale

Fusione di ghisa sferoidale trattamento con fondo ai fosfati di zinco e finitura effetto forgia.

sezione: 185x68 cm
 altezza fuori terra: 90 cm
 altezza totale: 115 cm



36ALNG901X - con tabella inox incisa al laser personalizzabile

Coser y cantar 36ALNG906



Materiale

Fusione di ghisa sferoidale secondo norma EN1561, trattamento con fondo ai fosfati di zinco e finitura effetto forgia.

sezione: 17x9 cm

altezza fuori terra: 90,5 cm

altezza totale: 110,5 cm



P/6 36CM006



Materiale

Realizzato in tubolare di acciaio zincato a caldo, elementi di appoggio \varnothing 42 mm spessore 1,5 mm nr. 12 supporti per inserimento bici tubolare curvo \varnothing 28 mm, spessore 2 mm.

lunghezza: 119 cm

profondità: 60 cm

altezza: 21 cm

peso: 15 kg



C/4 T 36CM020TZ



Materiale

Arco in tubolare di acciaio \varnothing 48 mm, spessore 2 mm 4 coppie di supporti in piatto di acciaio con nervatura di rinforzo stampata. Trattamento di zincatura a caldo.

lunghezza: 200 cm
profondità: 32 cm
altezza: 63 cm
peso: 18 kg



- 36CM020M** - predisposto con fori per il posizionamento a muro
- 36CM020P** - a piastra per il fissaggio con tasselli
- 36CM022T** - bifacciale, posizionamento di 8 biciclette (da cementare)
- 36CM022P** - con piastra per il fissaggio con tasselli

Cicloposteggio 5 posti 36CM040



Materiale

Rastrelliera realizzata con tubolari di acciaio curvati \varnothing 25 mm spessore 1,5 mm su struttura in tubolare diametro 48 mm spessore 2 mm. Sostegni laterali in cls sabbiato dimensione 700 x 450 mm.

lunghezza: 221 cm
profondità: 70 cm
altezza: 45 cm
peso: 180 kg



- 36CM042** - versione 7 posti lunghezza: 277 cm
- 36CM044** - versione 9 posti lunghezza: 351 cm

Portabici 5 posti 36CM031



Materiale

Elemento a spirale in tubolare d'acciaio \varnothing 20 mm. Due archetti alle estremità in tubolare \varnothing 48 mm. Tutte le parti metalliche sono zincate a caldo secondo le norme UNI e verniciate a polveri poliesteri termoindurenti.

lunghezza: 200 cm
profondità: 40 cm
altezza: 47 cm
peso: 35 kg



- 36CM042** - versione 7 posti, lunghezza: 250 cm

Archetto 36CM014



Materiale

Archetto in tubolare \varnothing 48 mm. L'elemento centrale realizzato in lamiera sagomata spessore 5 mm permette di assicurare la bicicletta.

Tutte le parti metalliche sono zincate a caldo secondo le norme UNI e verniciate a polveri poliestere termoindurenti.

larghezza: 70 cm

altezza: 80 cm

peso: 9 kg



Varianti

Realizzabile in acciaio inossidabile AISI 304

Portabici coperto 36CM920



larghezza frontale: 215 cm

profondità: 250 cm

altezza massima: 236 cm

altezza minima: 175 cm

nr. posti bici: 6



36CM920M - modulo aggiuntivo

Portabici coperto 36CM922



larghezza frontale: 215 cm

profondità: 415 cm

altezza massima: 236 cm

altezza minima: 175 cm

nr. posti bici: 6 + 6



36CM922M - modulo aggiuntivo

Materiale

Modulo base composto da 2 tubolari di acciaio \varnothing 120x3 mm copertura in polycarbonato alveolare trasparente.

La rastrelliera portabicilette è costituita da due tubolari orizzontali \varnothing 60x3 mm e

da tondino in trafilato di acciaio diametro 14 mm.

Tutte le parti metalliche sono zincate a caldo e verniciate a polvere poliestere termoindurente.

TR.AU/40 36CH040**Materiale**

Transenna con sostegni in tubolare di acciaio \varnothing 80 mm, sfera di finitura \varnothing 80 mm zincata a caldo e verniciata a polveri. Versione B con boccola.

larghezza totale: 114/214 cm
 altezza fuori terra: 108 cm

**TR.AU/44** 36CH044**Materiale**

Transenna in tubolare quadro 35x35 mm con crociera ed elemento decorativo. Disponibili larghezze 100/200 cm – altezza 100 cm.

larghezza totale: 100/150/200 cm
 altezza fuori terra: 100 cm

**TR.AU/26** 36CH026**Materiale**

Tubolare di acciaio \varnothing 48 mm zincato a caldo e verniciato a polveri. Disponibile senza traversa centrale; in larghezza 80/100/120/180/200 cm; in tubolare \varnothing 60 cm.

36CH003 - fascia rifrangente colore giallo/rosso

altezza: 100 cm

**Arco** 36AL030**Materiale**

Tubolare di acciaio \varnothing 48 mm zincato a caldo e verniciato a polveri.

Disponibile in larghezza 30/50/70 cm
 Disponibile in tubolare \varnothing 60 cm

36CH003 - fascia rifrangente colore giallo/rosso

altezza: 100 cm



RECINZIONI

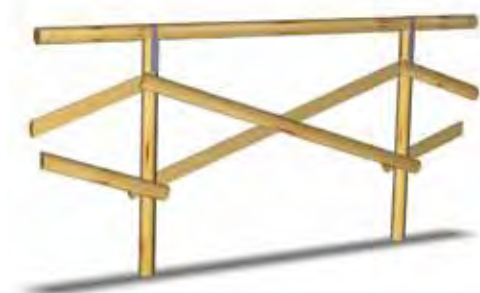


Recinzione R.AU/06 36CH433, pag 55

R.AU/01 36CH430**Materiale**

Pali in pino nordico tornito e impregnato in autoclave in classe 4 con sali preservanti a base di rame.

*ø pali : 10 cm
 altezza fuori terra: 80 cm
 lunghezza modulo standard: 200 cm*

**36CH438***ø pali: 8 cm***36CH432***ø pali: 12 cm***R.AU/03** 36CH431**Materiale**

Pali in pino nordico tornito e impregnato in autoclave in classe 4 con sali preservanti a base di rame, tamponamento palo 1/2 tondo doppio disposto a croce con distanziale.

*ø pali: 8 cm
 altezza fuori terra: 105 cm
 lunghezza modulo standard: 200 cm*

**36CH434***ø pali: 10 cm***36CH439***ø pali: 12 cm***36CH440***ø pali: 14 cm***R.AU/04** 36CH4990**Materiale**

Pali in pino nordico tornito e impregnato in autoclave in classe 4 con sali preservanti a base di rame, tamponamento palo 1/2 tondo.

*ø pali: 8 cm
 altezza fuori terra: 105 cm
 lunghezza modulo standard: 200 cm*

**36CH4991***ø pali: 10 cm***36CH4992***ø pali: 12 cm***36CH4995***ø pali: 14 cm***R.AU/05** 36CH512**Materiale**

Pali in pino nordico tornito e impregnato in autoclave in classe 4 con sali preservanti a base di rame.

*ø palo montante e corrente superiore: 12 cm
 ø palo tamponamento: 8 cm
 altezza fuori terra: 105 cm
 lunghezza modulo standard: 200 cm*

**36CH514***ø palo montante e corrente: 14 cm*

R.AU/06 36CH433



Materiale

Pali in pino nordico tornito e impregnato in autoclave in classe 4 con sali preservanti a base di rame.

ø palo montante: 12 cm
ø 2 correnti orizzontali: 8 cm
altezza fuori terra: 105 cm
lunghezza modulo standard: 200 cm



36CH435

ø palo montante: 14 cm

R.AU/20 36CH461



Materiale

Profili prismati in pino scandinavo pialato e smussato, montante costituito da doppio profilo sezione 92x45 mm, 2 traverse orizzontali e 10 tavolette di tamponamento.

altezza fuori terra: 120 cm
lunghezza modulo standard: 200 cm



CANCELLO R.AU/20 29XC018



Materiale

Doppio montante costituito da profilo sezione 90x90 mm anta cancello con tavolette di tamponamento sezione 92x45 mm completo di cerniere e trapassino in acciaio brunito.

altezza fuori terra: 120 cm
lunghezza totale: 100 cm



29XC019

lunghezza 200 cm a 2 ante

R.AU/22 36CH476



Materiale

Recinzione a pannelli con profili prismati in pino nordico montanti sezione 90x90 mm tavolette di tamponamento sezione 110x20 mm.

altezza fuori terra: 80 cm
lunghezza totale: 200 cm



36CH477

altezza fuori terra: 100 cm

36CH471

altezza fuori terra: 100 cm
montante: 7x7 cm

36CH473

altezza fuori terra: 100 cm
montante: 7x7 cm

CANCELLO R.AU/22 29XC027



Materiale

Doppio montante costituito da profilo sezione 90x90 mm anta cancello con tavolette di tamponamento sezione 110x20 mm completo di cerniere e trapassino in acciaio brunito. Disponibili differenti dimensioni e a 2 ante.

altezza fuori terra: 80 cm
lunghezza totale: 100 cm



29XC028

altezza fuori terra:
100 cm

R.AU/24 36CH515



Materiale

Profili prismati in pino scandinavo traversi e corrente sezione 70x70 mm 2 montanti sezione 70x35 mm.

altezza fuori terra: 150 cm
Larghezza pannello: 150 cm



1. A bicchiere con codulo
2. A bicchiere base maggiorata
3. Staffa a bicchiere con punta prolungata
4. Staffa bicchiere per tasselli
5. Staffa a taglio per tasselli
6. Staffa a taglio con tondino

Accessori di fissaggio



1

2020300186 - ø 8 cm
2020300196 - ø 10 cm
2020300180 - ø 12 cm
2020300203 - ø 14 cm



2

2020300199 - ø 8 cm
2020300191 - ø 10 cm
2020300189 - ø 12 cm
2020300194 - ø 14 cm

3



2020300187 - sezione 9x9 cm



4

2020300181 - sezione 9x9 cm
2020300198 - sezione 7x7 cm



5

2020300188 - 7x13x5 cm

6



2020300195 - 13x7x 30(l)cm

Bacheca 29XC050



Materiale

Struttura in profili di pino scandinavo, montanti sezione 90x90 mm pannello in multistrato marino, tetto in perline di pino.

Varianti

Realizzabili dimensioni e finiture personalizzate. Personalizzabile con incisioni, serigrafie, stampe digitali.

29XC071 - versione per applicazione a muro, tetto a 1 falda.

larghezza totale:
158 cm
altezza al colmo:
205 cm
profondità:
dimensioni utili:
140x90 cm

Bacheca 29XC048



Materiale

Struttura in profili di pino scandinavo, 4 montanti sezione 90x90 mm, pannello in multistrato marino tetto in perline di pino.

larghezza totale:
238 cm
altezza al colmo:
210 cm
profondità: 90 cm
dimensioni utili:
180x90 cm

Varianti

Si realizzano a richiesta supporti e cartelli con personalizzazione.

Installazione

Fissaggio con plinto in cls. Disponibili accessori staffe varia tipologia per differenti sistemi di fissaggio.

Bacheca 29XC078



Materiale

Struttura in profili di pino scandinavo, 4 montanti sezione 14x7 cm, pannello in multistrato marino, tetto in perline di pino spessore 21 mm.

36BD078 - fioriera per posizionamento alla base 150x47x37(h) cm.

larghezza totale: 164 cm
altezza al colmo: 230 cm
profondità: 140 cm
dimensioni utili:
150x120 cm

Bacheca 29XC055



Materiale

Struttura in profili di pino scandinavo, 2 montanti sez. 9x9 cm pannello in multistrato marino, tetto in perline di pino spessore 21 mm con rivestimento in lamiera preverniciata.

larghezza totale:
174 cm
altezza al colmo:
230 cm
profondità: 140 cm
dimensioni utili:
150x120 cm

Freccia direzionale 29XC047



Materiale

Pannello in listellare di larice 3 stati, incisioni personalizzate e colorazione.

dimensione pannello:
70x15 cm

Varianti

Personalizzabili dimensioni, sagome, incisioni e finiture.

Montante di sostegno palo tondo \varnothing 8 cm – morale quadro sezione 7x7 cm / 9x9 cm

Bacheca 29XC031



Materiale

Tubolare acciaio zincato e verniciato sezione 60x60 spessore 2 mm Anta apribile in profilato di alluminio con guarnizioni in gomma e chiusura con chiave.

dimensione: 122x122 cm
dimensione utile:
100x100 cm
altezza totale: 250 cm

Varianti

A richiesta pannello in lamiera superiore per applicazione logo comunale

29XC032 - dimensione utile 140x140 cm

29XC033 - a 2 ante dimensione utile 200x140 (h) cm

S.AU/10 36CR010



36CR009 - pareti laterali di chiusura

36CR007 - timpani di chiusura

36CR010A - versione 2 moduli l = 215 cm

36CR010C - versione 4 moduli l = 419 cm

36CR010D - versione 5 moduli l = 521 cm



Materiale

Pensilina attesa autobus realizzata da 2 archi a tutto sesto in tubolare d'acciaio diametro 60 mm sp. 2 mm. Copertura in polycarbonato alveolare trasparente sp. 6 mm, parete di fondo realizzata in polycarbonato alveolare trasparente sp. 8 mm inserito in telaio di alluminio estruso. Tutte le parti metalliche sono zincate a caldo e verniciate con polveri poliestere termoindurenti in varie tinte RAL.

Installazione

Ciascun montante è dotato di flangia a 4 fori per l'attacco a pavimento tramite tasselli M 10x120 mm o tirafondi.

larghezza: 317 cm

profondità: 165 cm

altezza al colmo: 288 cm

S.AU/08 36CR030



36CR032 - parete laterale di chiusura

36CR033 - timpano di chiusura

36CR034 - versione bifacciale

larghezza: 308 cm

profondità: 180 cm

altezza al colmo: 287 cm

Materiale

Pensilina per attesa autobus con colonne portanti \varnothing 150 mm, archi in tubolare di acciaio \varnothing 60 mm.

Copertura in polycarbonato alveolare sp.6 mm sostenuta da centine e contro centine in lamiera d'acciaio.

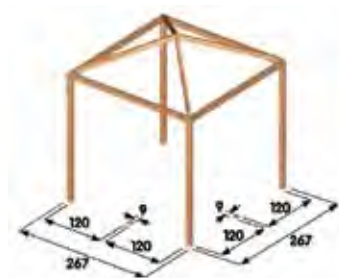
parete di fondo con profilop in estruso di alluminio e polycarbonato alveolare spessore 8 mm.

Tutte le parti metalliche sono zincate a caldo e verniciate a polveri poliestere termoindurenti.

Installazione

Fissaggio con tasselli o tirafondi su 2 plinti in cemento di sezione c.a. 100x70x50 cm

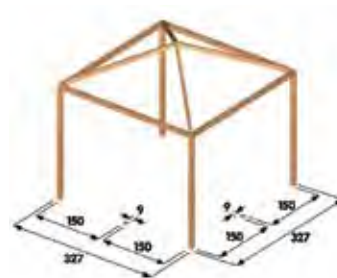
Gazebo pvc 30HD324



area d'ingombro:
267x267 cm
altezza al colmo: 313 cm

30HD324S - versione con tetto sporgente ingombro
327x327 cm

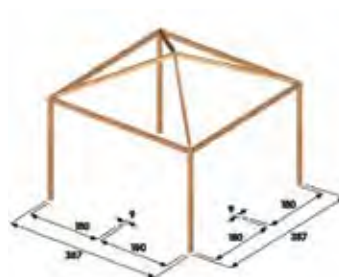
Gazebo pvc 30HD329



area d'ingombro:
327x327 cm
altezza al colmo: 327 cm

30HD329S - versione con tetto sporgente ingombro
387x387 cm

Gazebo pvc 30HD323



area d'ingombro:
387x387 cm
altezza al colmo: 341 cm

30HD323S - versione con tetto sporgente ingombro
447x447 cm

Gazebo pvc 30HD328



area d'ingombro:
525x525 cm
altezza al colmo: 371 cm

Gazebo ottagonale pvc 30HD322



Diametro interno: 420 cm
Diametro esterno: 459 cm
altezza al colmo: 340 cm



Materiale

Lamellare di pino scandinavo impregnato
in autoclave, montanti sezione 9x9 cm

Installazione

Montanti nel terreno con plinto cls.
Su richiesta con staffe a bicchiere per fis-

saggio con tasselli

Gazebo ottagonale 30HD322C



*ø interno: 420 cm
ø esterno: 459 cm
altezza al colmo: 340 cm*

Materiale

Lamellare di pino scandinavo impregnato in autoclave, montanti sezione 9x9 cm copertura tetto con pannelli in multistrato marino e tegole canadesi

Installazione

Montanti nel terreno con plinto cls. su richiesta con staffe a bicchiere per fissaggio con tasselli

Gazebo quadrato 30HD323



*area d'ingombro:
327x327 cm
altezza al colmo: 327 cm*

Gazebo a 2 falde 30HD336



Materiale

Lamellare di pino scandinavo impregnato in autoclave, 6 montanti sezione 9x9 cm copertura tetto 2 falde travi di collegamento con sezione 15x4,5 cm e 12x9 cm copertura con pannelli in multistrato marino e tegole canadesi.

Personalizzabile con pannelli e pergolati di tamponamento pareti.

Installazione

Fissaggio con tasselli o tirafondi su 2 plinti in cemento di sezione c.a. 100x70x50 cm

30HD337 - area d'ingombro 386x377 cm

30HD338 - area d'ingombro 446x317 cm

30HD339 - area d'ingombro 446x377 cm

area d'ingombro:

386x317 cm

altezza al colmo: 250 cm

Pergolati



Realizziamo su richiesta del cliente elementi di arredo per spazi esterni personalizzabili in base alle singole esigenze; strutture di copertura quali pergole, gazebi, carport e cassette; elementi di delimitazioni per terrazze, spazi verdi, isole ecologiche.

Sopralluoghi per preventivi possono essere richiesti direttamente ai nostri uffici o ai nostri agenti e rivenditori di zona.

Isole ecologiche

